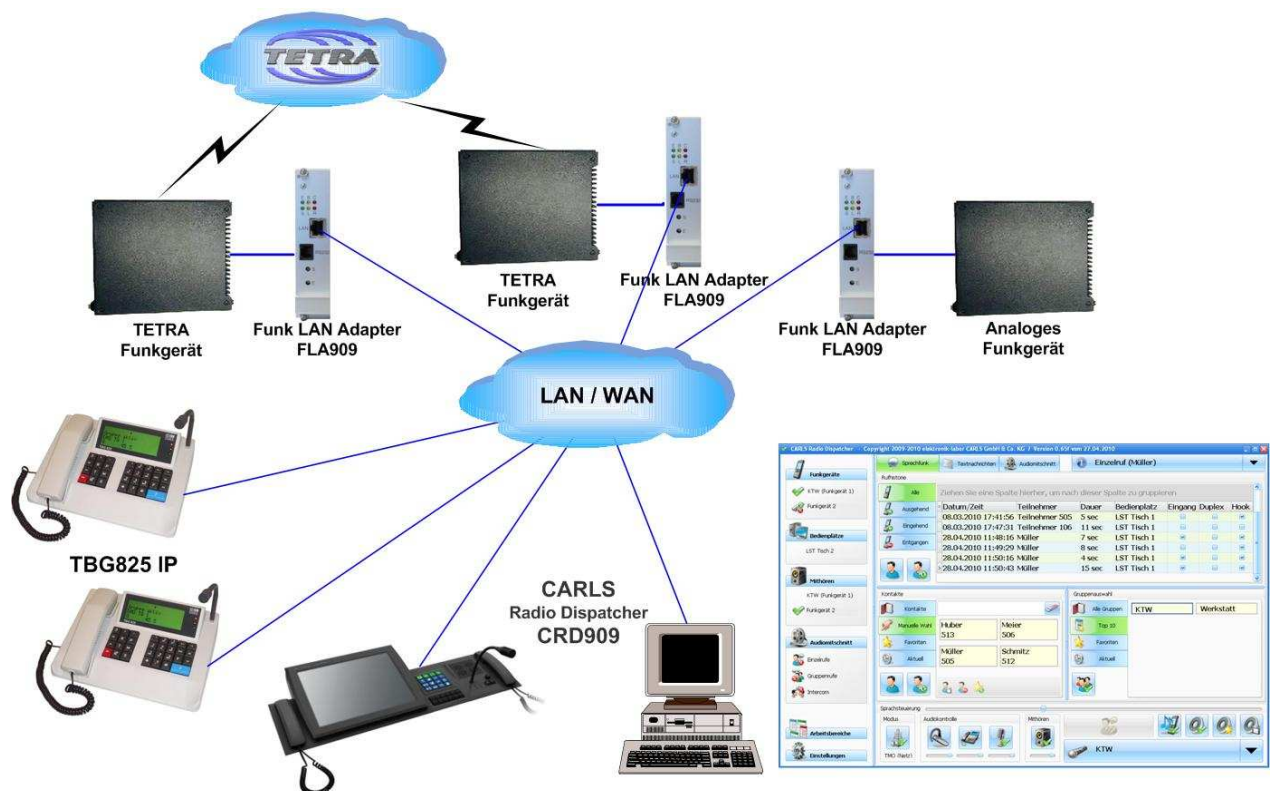


Das System **CAROLA** „**CARLS Radio Over LAN**“ dient der ortsfesten Besprechung und Bedienung digitaler und analoger Funkgeräte über IP-Netze. Der skalierbare Systemaufbau mit den beiden Bedienplatzalternativen Tischbediengerät und PC-Arbeitsplatz und der Möglichkeit diese auch gemischt einzusetzen, bietet flexible Einsatzoptionen. Das System **CAROLA** eignet sich sowohl für den Büroeinsatz, für Rückfallkonzepte in Leitstellen als auch für Einsatzleitwagen mit mobilen Leitstellen. Durch die Unabhängigkeit von der ortsfesten TETRA-Infrastruktur ergibt sich ein kostengünstiger Systemaufbau.



Systemaufbau

- Drei Systemkomponenten:
 - Funk LAN Adapter **FLA909** zur Funkgeräteanschlutung
 - Tischbediengerät **TBG825 IP**
 - Bedienplatzsoftware CARLS Radio Dispatcher **CRD909**
- Keine zentralen Komponenten
 - Hohes Maß an Sicherheit
 - Einzelausfall beeinflusst nicht das Gesamtsystem
- Anbindung von TETRA-Funkgeräten verschiedener Hersteller
- Anbindung von analogen Funkgeräten
- Verbindung zwischen Funkanschlutung und Bedienplatz IP-basiert
- Sprachübertragung in digitalisierter Form (VoIP)
- Konfigurationsvielfalt durch flexiblen und skalierbaren Systemaufbau
 - Funkanschlutungen (analog und digital gemischt)
 - Bedienplätze (**CRD909** und **TBG825 IP** gemischt)

Systemfunktionen

TETRA-Funktionen

Funktionen	TBG825 IP	CRD909
Gruppen- / Einzelruf	X	X
Umschaltung DMO / TMO	X	X
TETRA – Emergency	X	X
Gateway	X	X
Repeater	X	X
Dynamische Gruppen	X	X
BOS-Kennung	X	X
BSI-Sicherheitskarte	X	X
Auslesen der Sprechgruppen des Funkgerätes	X	X
Folderstruktur des Funkgerätes übernehmen	X	
Benutzerdefinierte Folderstruktur		X
Senden/Empfang von SDS und Statusmeldungen		X

Voraussetzung für die in der Tabelle aufgeführten Funktionen ist, dass das TETRA- Funkgerät diese Funktionen über die PEI-Schnittstelle zur Verfügung stellt.

Intercom

Die Bedienplätze, sowohl **TBG825 IP** als auch **CRD909**, können direkt über das LAN miteinander kommunizieren ohne Ausstrahlung über das Funknetz. Es besteht die Möglichkeit einer Durchsage an alle Bedienplätze. Außerdem kann selektiv mit einem ausgewählten Bedienplatz ein Gespräch geführt werden.

Funk-LAN-Adapter FLA909

Der Funk-LAN-Adapter **FLA909** bietet die Möglichkeit, ein Funkgerät über LAN/WAN abgesetzt zu betreiben.



Aufbau

- 19-Zoll-Einschubkarte mit zusätzlicher Backplane (Höhe: 3HE, Breite: 6TE)
- Spannungsversorgung und Funkgeräteanschluss über die Backplane
- LAN-Anbindung (Ethernet 100 MBit) über die Frontplatte

Varianten

- Einfach-Variante für ein System mit nur einem Funkgerät
- Mehrfach-Variante für ein System mit mehreren Funkgeräten

TETRA-Funkanschaltung

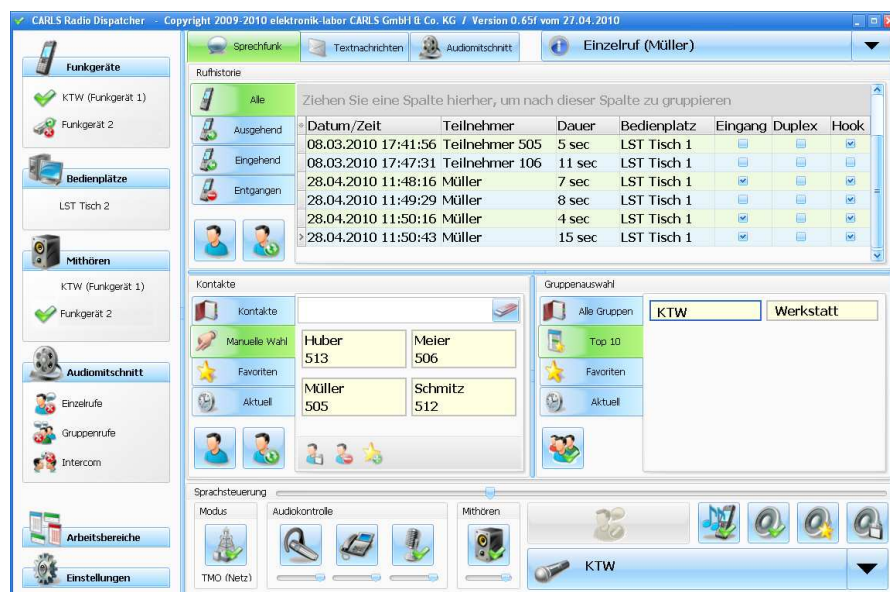
- Anbindung von TETRA-Funkgeräten verschiedener Hersteller
- Übernahme der in den Funkgeräten programmierten Sprechgruppen
- Übernahme der Folderstrukturen aus den Funkgeräten

Analogfunkanschaltung

- Anbindung von 4m- und 2m-Funkgeräten verschiedener Hersteller
- Kanalwahl BCD-kodiert
- Wechsel von Betriebsart und Bandlage
- Schalten der Rauschsperrung
- SAS-Schnittstelle für Teledux9-Steuerung

Carls Radio Dispatcher CRD909

Der Carls Radio Dispatcher **CRD909** ist ein PC-basierter Funkbedienplatz. Der **CRD909** ermöglicht die Sprachkommunikation über die im **CAROLA**-System verfügbaren Funkgeräte.



Benutzerschnittstelle

- Moderne, intuitiv zu bedienende Benutzeroberfläche
- Bedienung über Maus und Tastatur oder per Touchscreen
- Umfangreiche Nutzerverwaltung
- Optik und Funktionsumfang individuell einstellbar
- Headset, Handhörer, Mikrofon-/Lautsprecherkombinationen
- Externe PTT über Fußschalter

Leistungsmerkmale

- Auswahl aktives Funkgerät, aktive Sprechgruppe, Gesprächsteilnehmer
- Automatische Übernahme der Sprechgruppen aus dem Funkgerät
- Umschaltung des Funkmodus zwischen TMO und DMO
- Einzelrufe (Halb-/Voll-Duplex), Gruppenrufe, umfangreiche Rufhistorie
- Viele Möglichkeiten zur individuellen Lautstärkeneinstellung
- Mithören der nicht aktiven Funkgeräte auf eigenen Lautsprechern
- Textnachrichten (SDS) versenden, empfangen; Vorlagenverwaltung
- Steuerung analoger Funkgeräte
- Sprachdokumentation aller am Bedienplatz geführten Gespräche (Option)



Beispiel:

Touch-PC mit Audiohardware

PC-Systemvoraussetzungen

- Standard-PC mit mindestens zwei logischen Prozessoren
- Betriebssystem Windows XP oder Windows 7
- 1GB RAM (Windows XP), 2GB RAM (Windows 7)
- Soundadapter zum Anschluss der Audiohardware

Tischbediengerät TBG825 IP

Das Tischbediengerät **TBG825 IP** ist ein Funkbedienplatz mit modernem Gehäusedesign für ortsfeste Anwendungen. Das **TBG825 IP** ermöglicht die Sprachkommunikation über die im **CAROLA**-System verfügbaren digitalen und analogen Funkgeräte und deren Steuerung.



- Komfortable und wirtschaftliche Bedienung für einen oder mehrere Anwender
- Modernes Gehäusedesign für die optische Integration in Büros
- Einbauversion für Leitstellentische
- Einfache Handhabung durch Schwanenhalsmikrofon und Lautsprecher
- Handörer mit PTT-Taste für ungestörte Gespräche (Duplex)
- Gut lesbares Display (LCD aufgeteilt in vier Zeilen mit je 20 Zeichen in 9mm Höhe)
- Interface für externe Anwendungen (Headset, Fußschalter und Sprachaufzeichnung)
- LAN-Anbindung (Ethernet 100 MBit)

Technische Daten TBG825 IP

Stromversorgung	12V DC / 800 mA über externes Netzteil oder PoE
Temperaturbereich	0° bis +60° Celsius
Abmessungen	18 mm (Front) ansteigend auf 48 mm (Rückseite) x 300 x 225 mm (H x B x T)
Farbe	Hellgrau (ähnlich RAL 7035)
Material	ABS

Auf Anfrage liefern wir auch Sonderversionen oder entwickeln eine für Sie zugeschnittene Problemlösung in Hard- und Software.

Produktinformation 08/10 909-M001-02 Technische Änderungen vorbehalten	elektronik-labor CARLS GmbH & Co. KG 48485 Neuenkirchen, Bergweg 6 48481 Neuenkirchen, Postfach 10 41 Tel.: 05973/9497-0 Fax.: 05973/9497-19 E-Mail: info@el-carls.de Internet: http://www.el-carls.de
--	---